

Oferujemy dwa modele teczek ofertowych:

1) **TECZKA TYP A** - teczka składana na prosto, z kieszonkami na wizytówki i narożnikami na dokumenty, kieszonki i narożniki z transparentnego tworzywa PCV, ten model polecamy na materiały o nie dużej objętości np. 5 kart produktowych A4

### TECZKA OFERTOWA – TYP A (składana na prosto)

**Format netto** – Twoja teczka będzie miała wymiary w rozłożeniu 436 x 305 mm.

**Format brutto pliku** – Poprawnie przygotowany plik powinien mieć wymiary 442 x 311 mm.

Format brutto jest to format netto powiększony o spad.

### Spad


Wynosi po minimum 3 mm dla każdego boku teczki. Spad to obszar Twojej grafiki, który usuwany jest podczas cięcia do formatu.

Wszystkie tła użyte w grafice (np. zdjęcia) powinny zachodzić na spad.

### Wewnętrzny margines

Wewnętrzny margines to obszar bezpieczny nie zawierający istotnych informacji np. nr. tel. Które mogłyby zostać ucięte wynosi on **minimum 3 mm**.

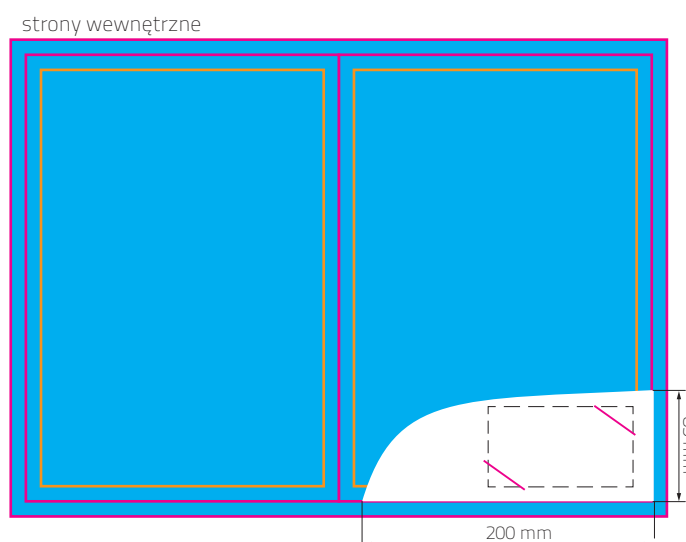
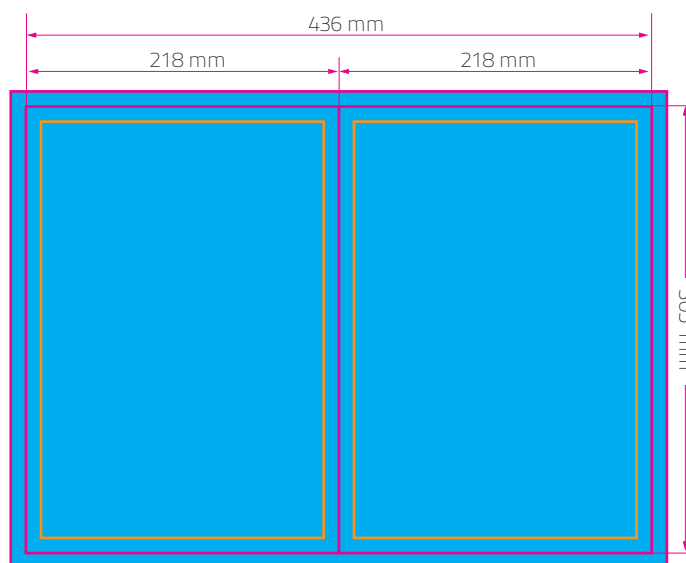
### Pliki

Preferowany przez nas format plików to **PDF** . Dopuszczalne pliki z rozszerzeniami: JPG, TIF. W **rozdzielczość 300 dpi**.

Dodatkowe informacje dotyczące przygotowania plików znajdziesz w dziale „Specyfikacja”. Znajduje się tam sporo informacji i porad dotyczących czcionek, kolorystyki, rozdzielczości, a także technicznych zasad przygotowania plików.

### Pomoc

Jeżeli masz jakiegokolwiek pytania dotyczące przygotowania plików prosimy o kontakt telefoniczny **(085) 66 33 27** lub e-mail: **biuro@artsigma.pl**. Nasi konsultanci pomogą rozwiązać wszelkie wątpliwości.



2) **TECZKA TYP B** - teczka z grzbietem 5 mm oraz narożnikiem kartonowym białym, narożnik posiada nacięcie na zamocowanie wizytówki, ten model teczki polecamy na materiały o większej objętości, np. prezentacje 20 kart A4

**TECZKA OFERTOWA – TYP B** (z grzbietem 5 mm)

**Format netto** – Twoja teczka będzie miała wymiary w rozłożeniu **441 x 305 mm**.

**Format brutto pliku** – Poprawnie przygotowany plik powinien mieć wymiary **447 x 311 mm**.

Format brutto jest to format netto powiększony o spad.

### Spad

Wynosi po minimum 3 mm dla każdego boku teczki. Spad to obszar Twojej grafiki, który usuwany jest podczas cięcia do formatu.

Wszystkie tła użyte w grafice (np. zdjęcia) powinny zachodzić na spad.

### Wewnętrzny margines

Wewnętrzny margines to obszar bezpieczny nie zawierający istotnych informacji np. nr. tel. Które mogłyby zostać ucięte wynosi on **minimum 3 mm**.

### Pliki

Preferowany przez nas format plików to **PDF**.  
Dopuszczalne pliki z rozszerzeniami: JPG, TIF.  
W **rozdzielczość 300 dpi**.

Dodatkowe informacje dotyczące przygotowania plików znajdziesz w dziale „Specyfikacja”. Znajduje się tam sporo informacji i porad dotyczących czcionek, kolorystyki, rozdzielczości, a także technicznych zasad przygotowania plików.

### Pomoc

Jeżeli masz jakiegokolwiek pytania dotyczące przygotowania plików prosimy o kontakt telefoniczny **(085) 66 33 27** lub e-mail: **biuro@artigma.pl**. Nasi konsultanci pomogą rozwiązać wszelkie wątpliwości.

